

Axor Massaud

Badplanung



AXOR[®]
hansgrohe

Mehr denn je wird unser Leben von Hektik, Stress und Reizüberflutung bestimmt. Und mehr denn je suchen wir nach Orten des Rückzugs und der Ruhe. Das Bad ist solch ein Ort. Nirgends kommen wir uns selbst so nahe, und nirgends sind wir so eng mit dem Element Wasser verbunden, dem Ursprung allen Lebens.

Als ich zusammen mit Axor die neue Badkollektion entwickelte, hatte ich die Vision einer vollkommenen Harmonie zwischen Mensch, Natur und Technik. Um dieser Harmonie gerecht zu werden, muss das Bad zum Lebensraum werden. Zu einem Raum, in dem wir uns wohlfühlen.

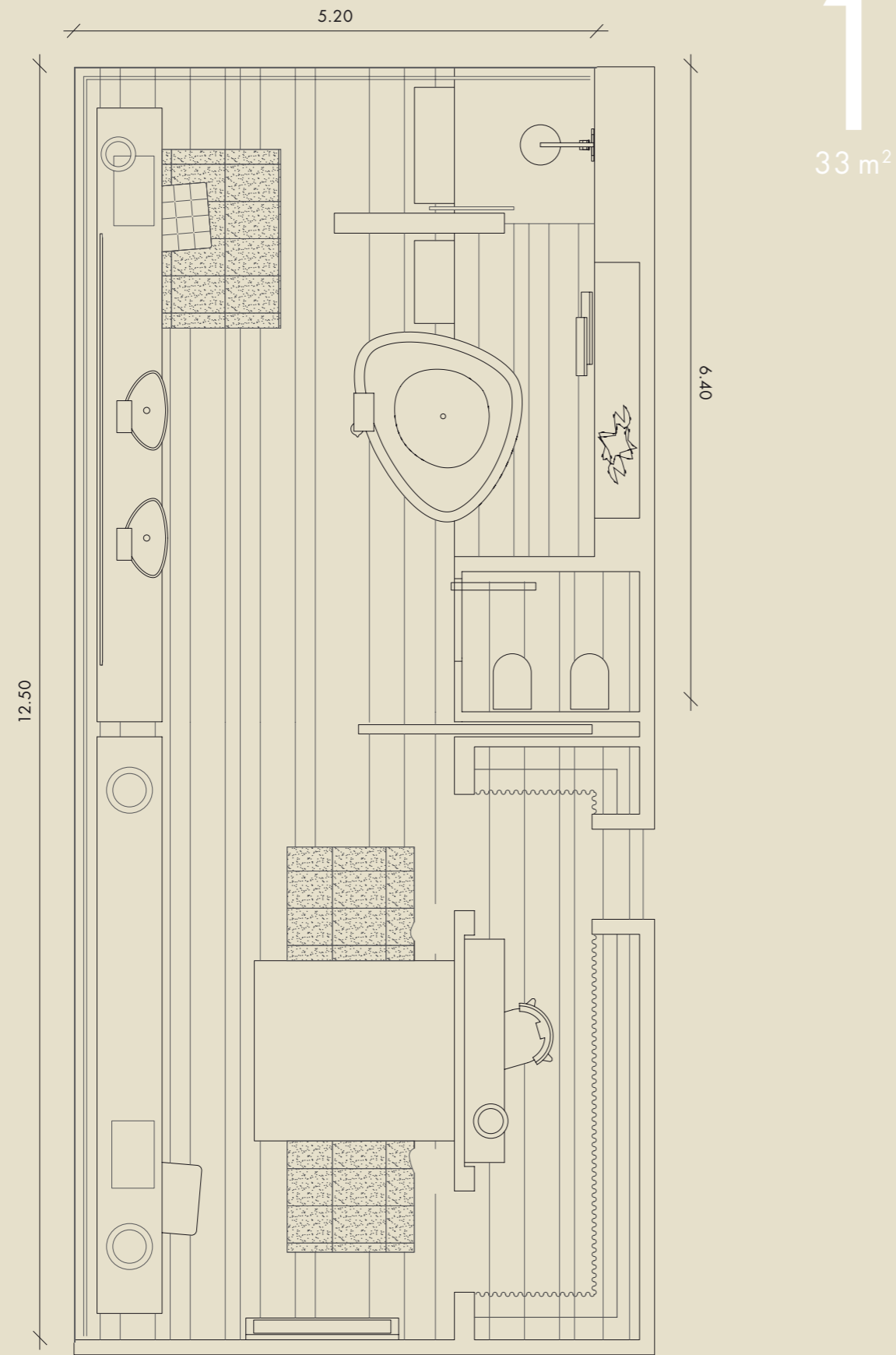
Die Gestaltung dieses Raumes verlangt eine genau durchdachte und detaillierte Planung. Einen Teil dieser Planung bildet der Einsatz natürlicher und hochwertiger Materialien. Einen anderen Teil stellt die moderne Ausrichtung der Bereiche dar, die der Körperpflege dienen, und in denen man Ruhe und Entspannung sucht. Auch die Toilette findet dann ihren eigenen Platz. Integriert in den Rest der Wohnung, bildet das Bad eine Einheit mit dem Schlafzimmer. Allenfalls mit Schiebetüren voneinander getrennt, gehen beide Räume fließend ineinander über.

Die Entwürfe in dieser Broschüre, visualisiert von meinem Partner Daniel Pouzet, zeigen, dass nicht die Größe eines Raumes entscheidend ist, sondern die Atmosphäre, die Wohnlichkeit, die er vermittelt. So lässt sich ein Axor Massaud Bad durchaus auf wenigen Quadratmetern realisieren. Ich habe mich inspirieren lassen von der Natur. Lassen Sie sich inspirieren von Axor Massaud.

Jean-Marie Massaud







alle Maße in m



Materialien

Waschbecken

Waschschüssel auf Konsole aus leicht grau, transparent matt-lackiertem Massivholz (z.B. Ipè)

Boden

Im Trockenbereich, Stufen und Podest: leicht grau, transparent matt-lackierte Massivholzdielen (z.B. Ipè) Die Verlegerichtung der Massivholzdielen ist parallel zum Eingang. Der Boden verläuft durchgängig vom Schlaf- ins Badezimmer. Die Massivholzdielen werden fugenlos und ohne Sockelleiste verlegt.
Im Nassbereich: Piombo Marmor

Wände

Im Trockenbereich: matt-weiß verputzte Wände - Im Nassbereich: Piombo Sandstein (www.salvatori.it) - Trennwand zum Duschbereich: Grigio Versiglia Marmor mit Kreuzfuge, spiegelbildlich verlegt - Glasfront mit weiß lackierten Holz-Jalousien

Licht

Schwaches Deckenlicht durch Lichtfuge zwischen Decke und Wänden
Punktuell Licht über den Waschbecken: Pipeline von Tronconi
Tischlampe auf der Konsole: Spun Light T1 von Flos

Verschiedenes

Freistehende ovale Badewanne - Rechteckiger Spiegel ohne Rahmen mit 4 cm breiten, geschliffenen Kanten, von der Decke abgehängt - Teppich: Stubb Nr 101, weiß von Kasthall - Stuhl: Aster-X von Poltrona Frau - Deko-Steine aus Filz: Livingstones von Smarin Livingstones (www.livingstones.fr) - Abtrennung zwischen Schlaf- und Badezimmer durch eine Glas-Schiebetür - Weißes, hochglänzendes, wandhängendes WC und Bidet - Overscaled candles, B&B Italia

Axor Massaud Produkte

Waschtisch

2 x Einhebelmischer für Waschschüsseln # 18020-000
2 x Waschschüssel 800 mm # 42300-000

Wanne

1 x Einhebel-Wannenmischer bodenstehend # 18450-000
1 x Grundset für Wannenmischer bodenstehend # 10452180
1 x Bodenmanschette # 96441000

Dusche

1 x Highflow Thermostat Unterputz # 18741-000
1 x ibox universal # 01800180
1 x Absperrventil # 18770-000
1 x Grundset für Absperrventil DN 20 # 15970180
1 x Raindance Royale AIR Kopfbrause # 28420-000
1 x Brausenarm 470 mm # 27410-000

Bidet

1 x Einhebel-Bidetmischer # 18210-000

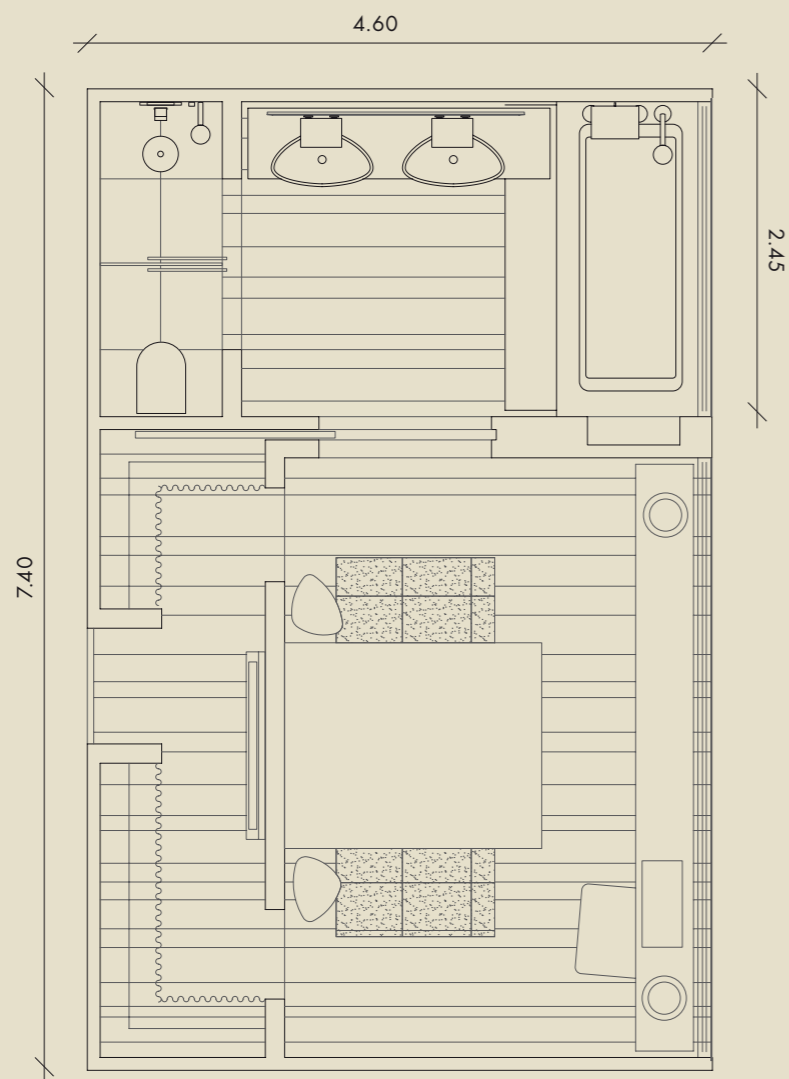
Accessoires

1 x Standspiegel # 42240-000
10 x Kerzenhalter # 42271-000
3 x Einzelhaken # 42237-000
1 x Blumenvase # 42274-000
1 x Zahnputzglas # 42234-000
1 x Seifenschale # 42233-000
1 x Box, oval # 42272-000
1 x WC-Bürste # 42235-000
1 x WC-Papierrollenhalter # 42236-000

Durch eine Glasfront und Jalousie wird das Tageslicht natürlicher Teil der Raumgestaltung und -stimmung. Dem Bedürfnis nach Entspannung zollt die Liegefläche zwischen Badewanne und Kamin Tribut.

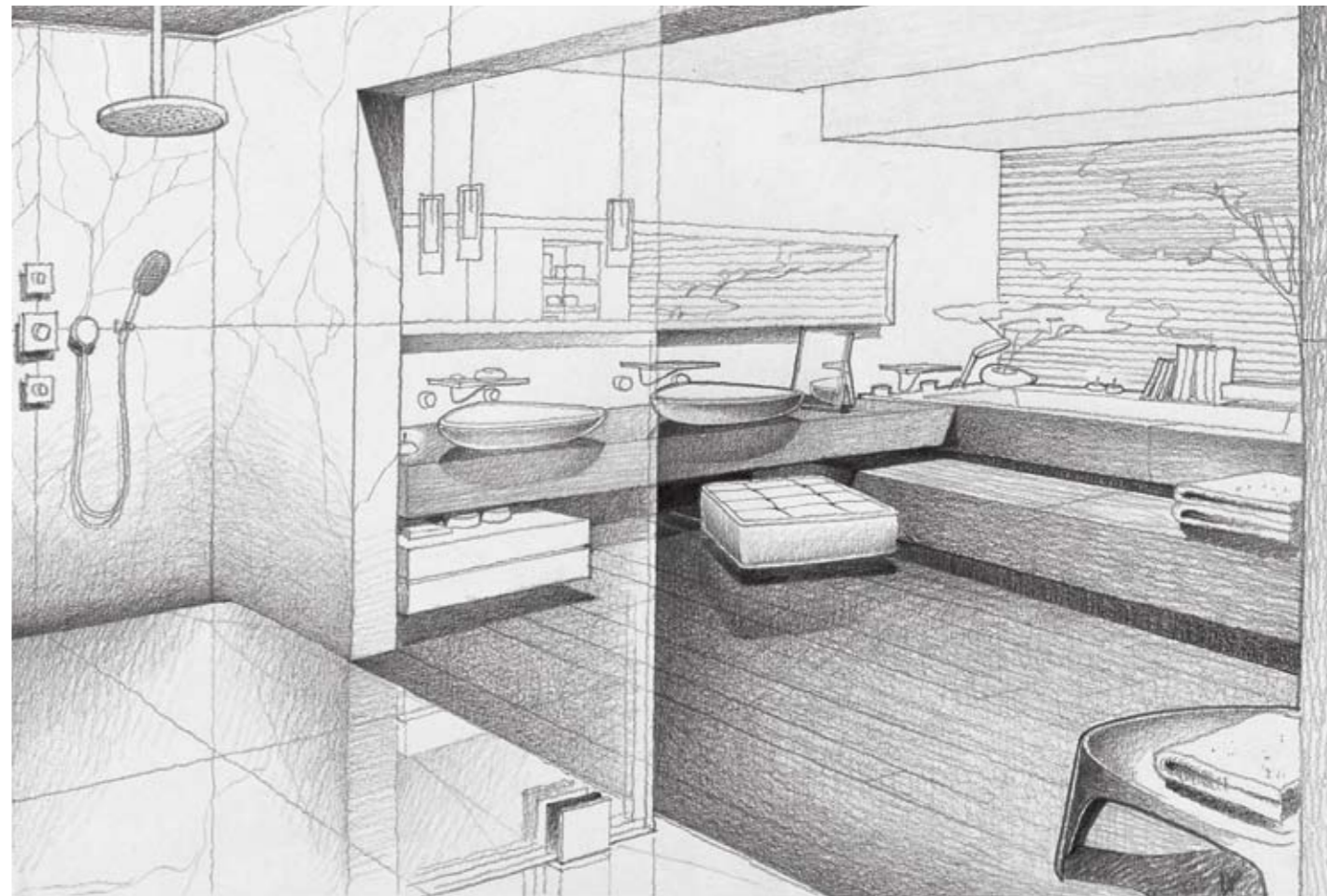
2

11 m²



alle Maße in m

Auch bei diesem Entwurf wird das Tageslicht bewusst mit in die Raumgestaltung einbezogen. Auffallend das Podest, das nicht nur als Einstiegshilfe, sondern auch als Ablage genutzt werden kann, zum Beispiel für Bücher und Zeitschriften.



Materialien

Waschbecken

Waschschüssel auf Konsole aus leicht grau, transparent matt-lackiertem Massivholz (z.B. Ipè)

Boden

Im Trockenbereich und Stufen: leicht grau, transparent matt-lackierte Massivholzdielen (z.B. Ipè) Die Verlegerichtung der Massivholzdielen ist parallel zum Eingang des Badezimmers. Der Boden verläuft durchgängig vom Schlaf- ins Badezimmer. Die Massivholzdielen werden fugenlos und ohne Sockelleiste verlegt.

Im Nassbereich: Weißer Arabescato Marmor

Wände

Im Trockenbereich: matt-weiß verputzte Wände - Im Nassbereich: Weißer Arabescato Marmor, spiegelbildlich verlegt - Glasfront mit weiß lackierten Holz-Jalousien

Licht

Schwaches Deckenlicht durch Lichtfuge zwischen Decke und Wänden
Punktuell Licht über den Waschbecken: Pipeline von Tronconi

Verschiedenes

Einbau-Badewanne 200x80 cm - Rechteckiger Spiegel ohne Rahmen mit 4 cm breiten, geschliffenen Rändern, mit verdeckter Wandbefestigung und 3 cm Wandabstand - Stuhl vom Flohmarkt Abtrennung zwischen Schlaf- und Badezimmer durch eine Glas-Schiebetür - Weißes, hochglänzendes, wandhängendes WC

Axor Massaud Produkte

Waschtisch

2 x 3-Loch Wandarmatur Unterputz, Auslauf 260 mm # 18115-000
2 x Grundset für Wandarmatur Unterputz # 18113180
2 x Waschschüssel 600 mm # 42305-000

Wanne

1 x 4-Loch Fliesenrandarmatur # 18453-000
1 x Grundset für 4-Loch Fliesenrandarmatur # 14445180

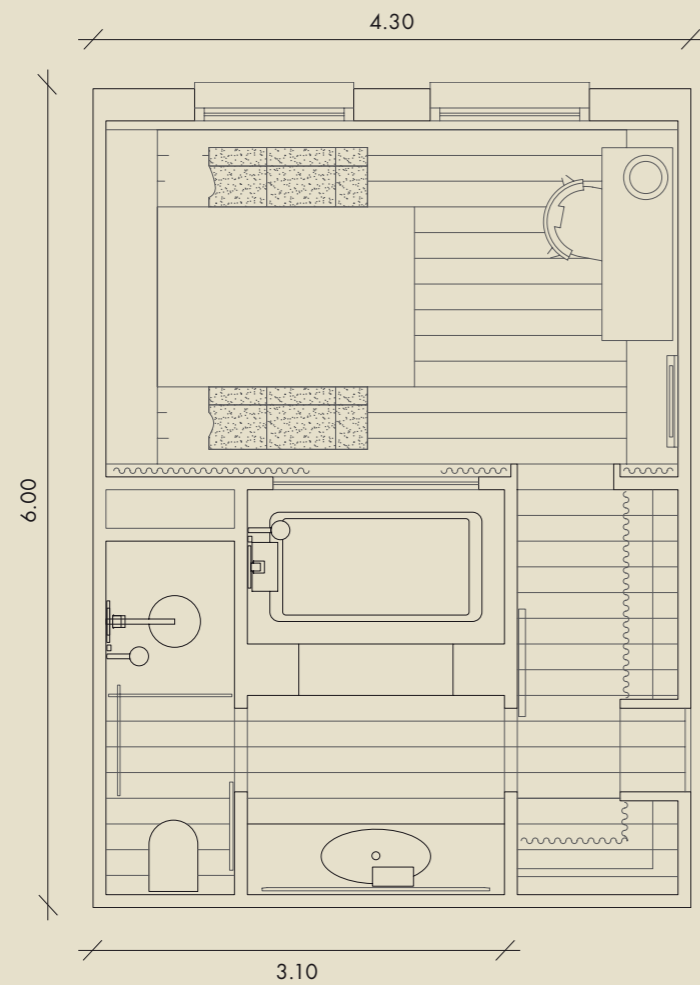
Dusche

1 x Highflow Thermostat Unterputz # 18741-000
1 x ibox universal # 01800180
2 x Absperrventil # 18770-000
1 x Grundset für Absperrventil DN 20 # 15970180
1 x Grundset für Absperrventil DN 15 # 15973180
1 x FixFit Schlauchanschluss # 27451-000
1 x Isiflex 1,60 m Brausenschlauch # 28276-000
1 x Porter C # 27521-000
1 x Raindance S 150 AIR Handbrause # 28505-000
1 x Raindance Royale AIR Kopfbrause # 28420-000
1 x Deckenanschluss # 27418-000

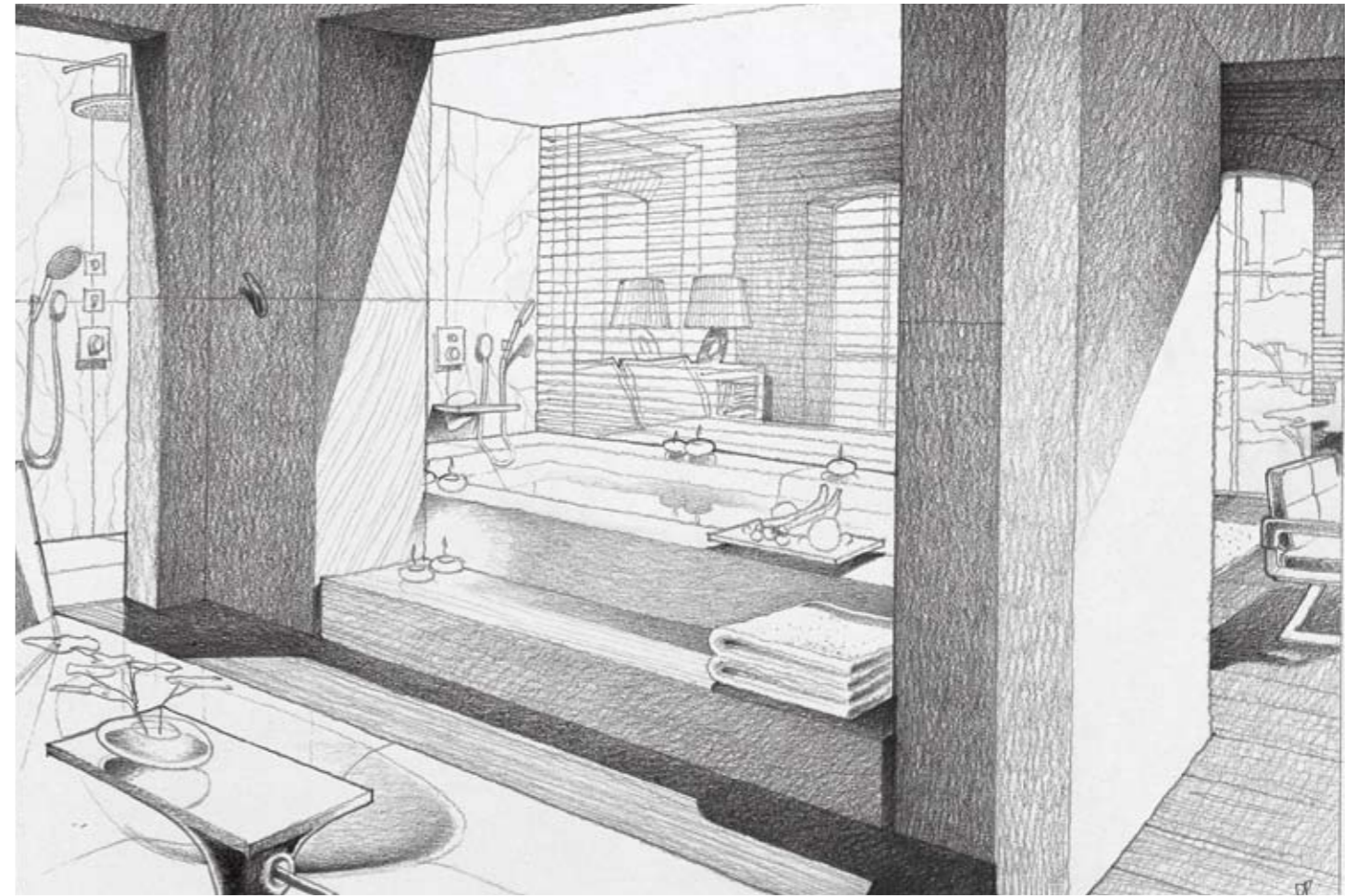
Accessoires

1 x Standspiegel # 42240-000
5 x Kerzenhalter # 42271-000
1 x Blumenvase # 42274-000
1 x Seifenschale # 42233-000
1 x Box, oval # 42272-000
1 x WC-Bürste # 42235-000
1 x WC-Papierrollenhalter # 42236-000

3
13 m²



alle Maße in m



Material

Waschbecken

Einbauwaschtisch Architec von Duravit in Konsole aus leicht grau, transparent matt-lackiertem Massivholz (z.B. Ipè)

Boden

Im Trockenbereich und Stufen: leicht grau, transparent matt-lackierte Massivholzdielen (z.B. Ipè) Der Boden verläuft durchgängig vom Schlaf- ins Badezimmer. Die Massivholzdielen werden fugenlos und ohne Sockelleiste verlegt.
Im Nassbereich: weißer Naturstein

Wände

Im Trockenbereich: matt-weiß verputzte Wände - Im Nassbereich: weißes Corian - Glasscheibe zum Schlafzimmer mit weiß lackierten Holz-Jalousien

Licht

Schwaches Deckenlicht durch Lichtfuge zwischen Decke und Wänden
Punktuell Licht über dem Waschbecken: Pipeline von Tronconi

Verschiedenes

Einbau-Badewanne 170 x 85 cm - Rechteckiger Spiegel ohne Rahmen mit 4 cm breiten, geschliffenen Rändern, mit verdeckter Wandbefestigung und 3 cm Wandabstand - Weißes wandhängendes WC

Axor Massaud Produkte

Waschtisch

1 x Einhebel-Waschtischmischer

18010-000

Wanne

1 x Thermostat Unterputz mit Ab- und Umstellventil
1 x ibox universal
1 x Wanneneinlauf 260 mm
1 x Grundset für Wanneneinlauf
1 x FixFit Schlauchanschluss
1 x Isiflex 1,25 m Brausenschlauch
1 x Porter C
1 x Raindance S 150 AIR Handbrause

18750-000
01800180
18473-000
18471180
27451-000
28272-000
27521-000
28505-000

Dusche

1 x Highflow Thermostat Unterputz
1 x ibox universal
1 x Absperrventil
1 x Grundset für Absperrventil DN20
1 x Trio/Quattro Umsteller
1 x Grundset für Quattro
1 x FixFit Schlauchanschluss
1 x Isiflex 1,60 m Brausenschlauch
1 x Porter C
1 x Raindance S 150 AIR Handbrause
1 x Raindance Royale AIR Kopfbrause
1 x Deckenanschluss
6 x Bodyvette Seitenbrausen

18471-000
01800180
18770-000
15970180
18730-000
15930180
27451-000
28276-000
27521-000
28505-000
28420-000
27418-000
28466-000

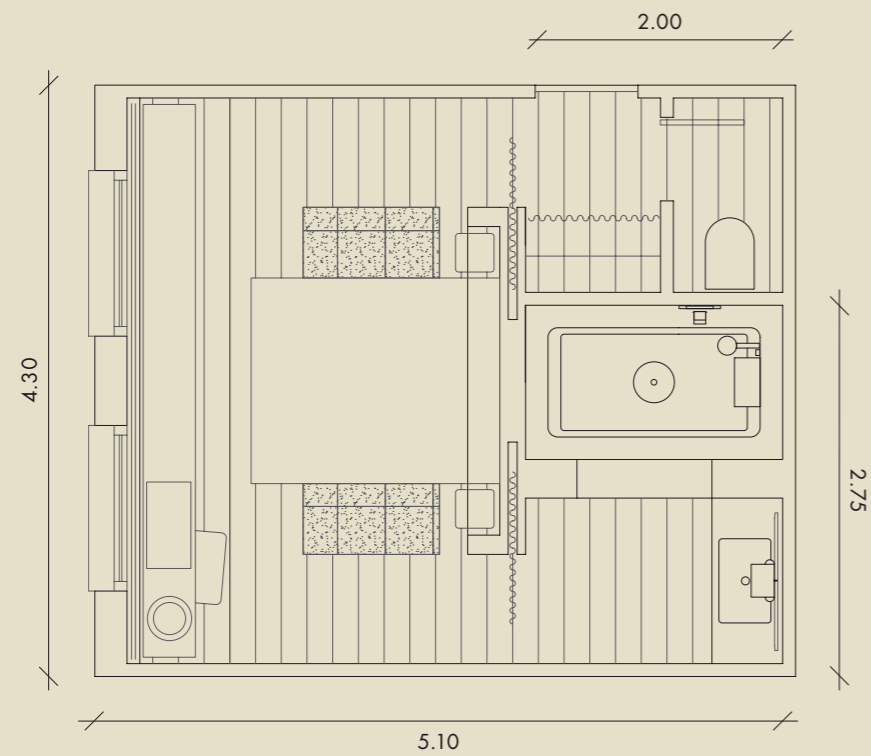
Accessoires

1 x Standspiegel
10 x Kerzenhalter
1 x Blumenvase
1 x Einzelhaken
1 x WC-Bürste
1 x WC-Papierrollenhalter

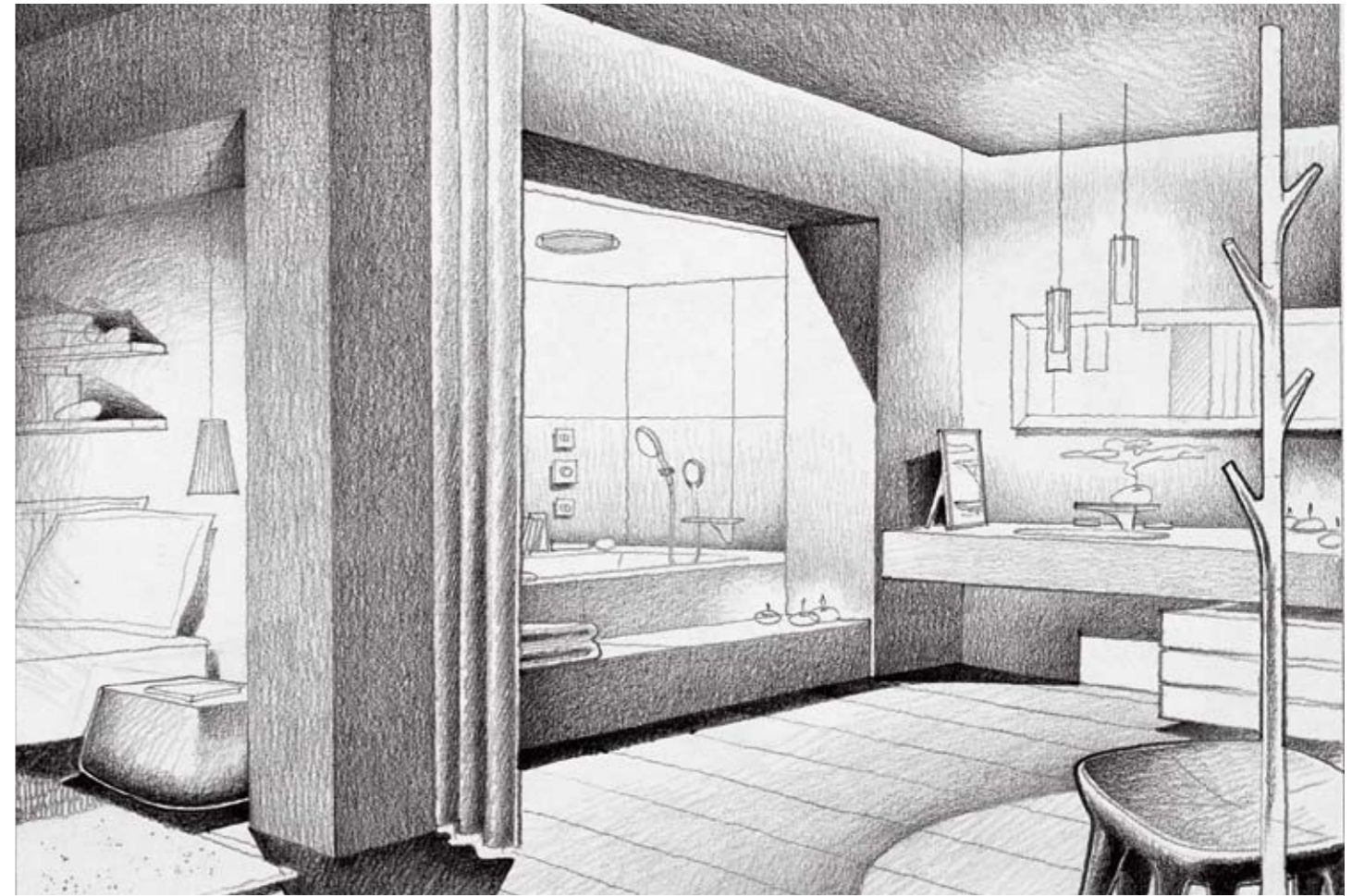
42240-000
42271-000
42274-000
42237-000
42235-000
42236-000

Die Badewanne ist gleichzeitig Raumteiler und Mittelpunkt des Raumes. Ganz offen und kommunikativ oder doch lieber intim und kuschelig? Per Jalousie hat der Badende stets die Kontrolle über die gewünschte Atmosphäre.

4
9 m²



alle Maße in m



Material

Waschbecken

Konsole aus weißem Corian mit integriertem Waschbecken

Boden

Im Trockenbereich und Stufen: graue Steinfliesen 40x80 cm

Wände

Im Trockenbereich: matt-weiß verputzte Wände - Im Nassbereich: weißes Corian

Licht

Schwaches Deckenlicht durch Lichtfuge zwischen Decke und Wänden
Punktuell Licht über dem Waschbecken: Pipeline von Tronconi

Verschiedenes

Einbau-Badewanne 170x85 cm - Rechteckiger Spiegel ohne Rahmen mit 4 cm breiten, geschliffenen Rändern, mit verdeckter Wandbefestigung und 3 cm Wandabstand - Abtrennung zwischen Bade- und Schlafzimmer durch einen Vorhang - Weißes, hochglänzendes, wandhängendes WC

Axor Massaud Produkte

Waschtisch

1 x 3-Loch Waschtischarmatur

18130-000

Wanne

1 x Highflow Thermostat Unterputz
1 x ibox universal
1 x Absperrventil
1 x Grundset für Absperrventil DN20
1 x Trio/Quattro Umsteller
1 x Grundset für Trio
1 x Wanneneinlauf 260 mm
1 x Grundset für Wanneneinlauf
1 x FixFit Schlauchanschluss
1 x Isiflex 1,25 m Brausenschlauch
1 x Porter C
1 x Raindance S 150 AIR Handbrause
1 x Raindance Royale AIR, Kopfbrause deckenbündig eingebaut

18741-000
01800180
18770-000
15970180
18730-000
15981180
18473-000
18471180
27451-000
28272-000
27521-000
28505-000
28420-000

Accessoires

1 x Standspiegel
10 x Kerzenhalter
1 x Blumenvase
1 x Handtuchhalter, bodenstehend
1 x WC-Bürste
1 x WC-Papierrollenhalter

42240-000
42271-000
42274-000
42270-000
42235-000
42236-000

Dass die Trennung zwischen Nass- und Trockenbereich auch in kleineren Bädern gut gelingt, beweist dieser Entwurf. Durch Einstieg und Ummauerung abgetrennt vom übrigen Raum, wird die Wanne zur ganz privaten Kuschelzone.



Deutschland – Hansgrohe · Postfach 1145 · D-77757 Schiltach
Telefon +49 7836 51-0 · Telefax +49 7836 51-1300 · info@hansgrohe.de · www.hansgrohe.com

Österreich – Hansgrohe · Industriezentrum NÖ-Süd · Straße 2d/M18 · 2355 Wiener Neudorf
Tel. +43 2236 62830 · Fax +43 2236 62830-22 · info@hansgrohe.at · www.hansgrohe.at

Schweiz – Hansgrohe AG · Industriestr. 9 · 5432 Neuenhof
Tel. +41 56 4162626 · Fax +41 56 4162627 · info@axor.ch · www.axor.ch

AXOR[®]
hansgrohe

Axor-Hansgrohe AG · Postfach 1145 · D-77757 Schiltach · Telefon +49 7836 51-0
Telefax +49 7836 51-1300 · info@axor-design.com · www.axor-design.com

